

cheda n. 1 Scala 1:200

Identificativi Catastali:
Sezione:
Foglio: 9
Particella: 1740
Subalterno:

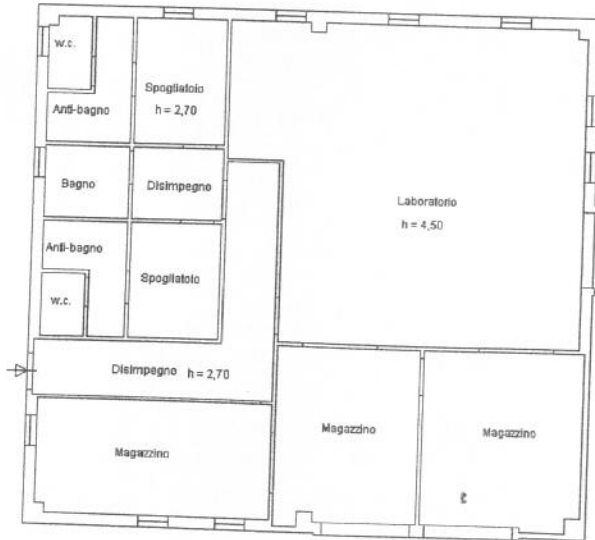
Compilata da:
Aramu Vincenzo
Iscritto all'albo:
Periti Edili
Prov. Cagliari N. 1098

COLLEGIO DEI PERITI INDUSTRIALI E DEI PERITI INDUSTRIALI
EDILIZIA
ARAMU VINCENZO
Matricola N° 1098
PROVINCIA DI CAGLIARI
LAUREATI

STRADA COMUNALE

PIANTA PIANO TERRA

STRADA DI PIANO



STRADA DI PIANO